

22-05-2014

M25886
Kód predaju

Dodatok Ponuka E.Výhoda/2014

(ďalej len „Dodatok“) k Zmluve o združení, dodávke elektriny, resp. Zmluve o dodávke elektriny oprávnenému odberateľovi alebo Zmluve o dodávke elektriny vrátane prevzatí zodpovedností za odchýlku so zabezpečením distribúcie elektriny a dodávateľ, ktorým je spoločnosť ZSE, s príslušným oprávneným odberateľom (ďalej len „Zmluva“).

Číslo obchodného partnera: 5 1 0 0 0 1 2 8 8 5

Zmluvné strany:

Dodávateľ:
ZSE Energia, a.s., Čulenova 6, 816 47 Bratislava 1
IČO: 36 677 281, **DIČ:** 2022249795, **IČ DPH:** SK2022249295

Zapísaný v OR OS BA1, odd. Sa, vložka č. 3978/B
Držiteľ povolenia na dodávku elektriny vydaného ÚRSO
č.: 2007E0254

Bankové spojenie: Tatra banka, a. s.
Číslo účtu: 2649000047/1100
IBAN: SK72 1100 0000 0026 4900 0047
BIC (SWIFT): TATRSKBX

Doručovací adresa: P.O.Box 325, 810 00 Bratislava 1
Kontakt: 0850 111 555, kontakt@zse.sk

Odberateľ:

Obec Dlhá nad Váhom
Dlhá nad Váhom 225, - / 927 05 Dlhá nad Váhom

Úl. č., číslo, PSČ, mesto

00305901 **2021024005**
IČO **DIČ** **IČ DPH**

Zastúpený osobami oprávnenými konať a podpísať vo veciach Zmluvy:

Ing. Igor Krajčí - splnomocnený

Meno a priezvisko

Ing. Igor Krajčí - splnomocnený

Meno a priezvisko

IBAN

BIC (SWIFT)

Telefón

Email

Povinnosť sprístupniť informácie podľa zákona č. 211/2000 Z.z. ☒ áno
Osobitná verejná správa ☐ nie

Ďalej len „Dodávateľ“

Ďalej len „Odberateľ“

Čl. I. Predmet Dodatku (definícia zmeny)

Predmetom tohto Dodatku je zmena a doplnenie všetkých Zmlúv uzatvorených medzi Dodávateľom a Odberateľom, ktoré sú platné a účinné ku dňu uzatvorenia tohto Dodatku a ktorých predmetom je dodávka elektriny do odberných miest uvedených v Prílohe č. 2 tohto Dodatku. Na základe vzájomnej dohody zmluvných strán sa Zmluva mení a dopĺňa nasledovne:

- Dodávka elektriny Dodávateľom Odberateľovi na základe Zmluvy bude pre odberné miesta Odberateľa definované v Zmluve v období podľa odseku 3 tohto článku Dodatku podliehať Ponuke E.Výhoda Dodávateľa (ďalej len „**obdobie účinnosti Ponuky E.Výhoda**“) a priloženým platným a účinným Obchodným podmienkam Ponuky E.Výhoda Dodávateľa (ďalej len „**OP Ponuky E.Výhoda**“), ktoré sú neoddeliteľnou súčasťou Zmluvy odo dňa uzatvorenia tohto Dodatku, pričom Odberateľ vyhlasuje a svojím podpisom Dodatku potvrdzuje, že tieto dostal pri podpísaní Dodatku, riadne sa s nimi oboznámil, ich obsah porozumel, súhlasí s nimi a zaväzuje sa ich dodržiavať.
- Odberateľ počas obdobia účinnosti Ponuky E.Výhoda získa v súlade s OP Ponuky E.Výhoda zľavu z ceny za dodávku elektriny a platného a účinného Cenníka tarifných produktov dodávky elektriny pre firmy, podnikateľov a organizácie (resp. Cenníka pre knižné produkty (súdržby) dodávky elektriny pre malé podniky v prípade, ak je dodávka elektriny Odberateľovi v súlade s príslušnými právnymi predpismi regulovaná) dohodnuté v Zmluve, pričom pre vznik nároku Odberateľa na poskytnutie zľavy z ceny za dodávku elektriny Odberateľovi platia v plnom rozsahu ustanovenia OP Ponuky E.Výhoda.
- Ustanovenia o dobe trvania Zmluvy sa nahradia útlmým znením: Zmluva sa uzatvára na dobu prístupnú konca obdobia účinnosti Ponuky E.Výhoda, t.j. do **30.5.2014** pričom ustanovenia bodu 4 OP Ponuky E.Výhoda týkajúce sa automatickej prolongácie obdobia účinnosti Ponuky E.Výhoda sa budú aplikovať len v tom prípade, ak bol tento Dodatok uzatvorený v lehote 12 mesiacov odo dňa nadobudnutia

účinnosti Dodatku k Zmluve s Ponukou E.Výhoda pre iné (doterajšie) odberné miesta odberateľa (ďalej len „**Dodatok pre iné OM**“) a žiadna zo zmluvných strán najneskôr v lehote dvoch mesiacov pred uplynutím obdobia účinnosti Ponuky E.Výhoda plynúceho na základe Dodatku pre iné OM neoznámila druhej zmluvnej strane, že nemá záujem na pokračovaní obdobia účinnosti Ponuky E.Výhoda plynúceho na základe Dodatku pre iné OM. Uplynutím obdobia účinnosti Ponuky E.Výhoda sa Zmluva automaticky mení na zmluvu uzatvorenú na dobu neurčitú.

Čl. II. Záverečné ustanovenia

- Všetky ostatné ustanovenia Zmluvy a jej príloh, ktoré neboli dotknuté Dodatkom, zostávajú nezmenné a platia v plnom rozsahu. Dodatok tvorí neoddeliteľnú súčasť Zmluvy.
- Dodatok nadobúda platnosť dňom jeho podpisania oprávnenými zástupcami oboch zmluvných strán a účinnosť dňa **21.5.2014**.
- Ustanovenie odseku 2 tohto článku sa neaplikuje v prípade, ak je Odberateľ v zmysle § 2 zákona č. 211/2000 Z.z. o slobodnom prístupe k informáciám v platnom znení (ďalej len „**zákon**“) osobou povinnou sprístupňovať informácie. V tomto prípade platí, že Dodatok nadobúda platnosť dňom jeho podpisania oprávnenými zástupcami oboch zmluvných strán a účinnosť od prvého dňa kalendárneho mesiaca nasledujúceho po mesiaci, v ktorom bol Dodatok zverejnený spôsobom podľa § 5a zákona.
- Dodatok sa vyhotovuje v dvoch rovnopisoch s platnosťou originálu, pre každú zmluvnú stranu po jednom vyhotovení.
- Zmluvné strany vyhlasujú, že si Dodatok prečítali, s jeho obsahom bez výhrad súhlasia, na dôkaz čoho po oboch zmluvných stranách svojím podpisom potvrdzujú.
- Neoddeliteľnou súčasťou tohto Dodatku je:
Príloha č. 1: OP Ponuky E.Výhoda
Príloha č. 2: Zoznam odberných miest Odberateľa

Za Dodávateľa

Miesto

Ing. Renáta Hužičková

Meno, priezvisko, funkcia

Milan Vachan

Meno, priezvisko, funkcia

Dňa

Podpis

Podpis

Za Odberateľa

Miesto

Ing. Igor Krajčí - splnomocnený

Meno, priezvisko, funkcia

Meno, priezvisko, funkcia

Dňa

Podpis

Podpis

Obecný úrad v Dlhej nad Váhom	
22-05-2014	
Podacie číslo:	Číslo spisu: 22/2014
Prílohy/listy:	Vyhovuje:

Zmluva o združenej dodávke elektriny

Číslo Zmluvy: **9406768375**
 Číslo obchodného partnera: **5100012885**
 Číslo miesta spotreby: **3103046342**

Dodávateľ:
ZSE Energia, a. s. Čulenova 6, 816 47 Bratislava

IČO: 36 677 281
 DIČ: 2022249295
 IČ DPH: SK 2022249295

Zapísaný v OR OS BA1, odd. Sa, vložka č. 3978/B
 Držiteľ povolenia na dodávku elektriny vydaného ÚRSO
 č.: 2007E0254

Zastúpený: na základe plnomocenstva spoločnosťou
 Západoslovenská energetika, a.s.
 Čulenova 6, 816 47 Bratislava
 IČO: 35 823 551
 Zapísaná v OR OS BA 1, oddiel Sa, vložka Č. 2852/B

Zastúpený osobami oprávnenými konať a podpisovať
 vo veciach Zmluvy:

Ing. Renáta Hužičková
 supervízor

Milan Vachan
 Customer Service Representative senior

Bankové spojenie: Tatra banka, a. s.
 Č. účtu/kód banky: 2649000047/1100
 IBAN: SK72 1100 0000 0026 4900 0047
 BIC (SWIFT): TATRSKBX

Doručovacia adresa: P.O.BOX 325, 810 00 Bratislava 1
Kontakt: 0850 111 555, kontakt@zse.sk

Ďalej len „Dodávateľ“

Odberateľ:
Obec Dlhá nad Váhom Obecný úrad
 Dlhá nad Váhom 225, 927 05 Dlhá nad Váhom

Zapísaný v štatistickom registri SR Štatistický úrad
 Slovenskej republiky

IČO: 00305901
 DIČ: 2021024005
 IČ DPH:

V zastúpení:
 MVDr. PAVOL TÓTH

Zastúpený osobami oprávnenými konať a podpisovať
 vo veciach Zmluvy:

Ing. Igor Krajčí - splnomocnený

Bankové spojenie: Všeobecná úverová banka, a. s.
 Č. účtu/kód banky: 17324132/0200
 IBAN: SK72 1100 0000 0026 4900 0047
 BIC (SWIFT): SUBASKBX

Ďalej len „Odberateľ“

Dodávateľ a Odberateľ spoločne ako „zmluvné strany“ a každý z nich samostatne ako „zmluvná strana“

uzatvárajú podľa všeobecne záväzných platných právnych predpisov a platných právnych predpisov pre podnikanie
 v energetických odvetviach túto Zmluvu o združenej dodávke elektriny (ďalej len „Zmluva“).



I. Predmet Zmluvy

1.1 Predmetom tejto Zmluvy je záväzok Dodávateľa i) dodávať elektrinu do nižšie špecifikovaného odberného miesta Odberateľa (ďalej len „OM“) v dohodnutom množstve, čase a v kvalite garantovanej technickými podmienkami distribučnej sústavy a podľa obchodných podmienok dohodnutého tarifyného produktu dodávky elektriny, ii) zabezpečiť pre OM Odberateľa distribúciu elektriny v zmysle Prevádzkového poriadku príslušného prevádzkovateľa distribučnej sústavy (ďalej len „PDS“) a Technických podmienok príslušného PDS a ostatné s tým spojené distribučné služby (ďalej len „distribučné služby“) od PDS a iii) prevziať za Odberateľa zodpovednosť za odchýlku za OM voči zúčtovateľovi odchýlok a záväzok Odberateľa i) odobrať od Dodávateľa elektrinu, ii) riadiť sa obchodnými podmienkami dohodnutého tarifyného produktu dodávky elektriny, iii) riadne a včas zaplatiť Dodávateľovi za dodávku elektriny a za distribučné služby dohodnuté ceny podľa podmienok uvedených v Zmluve, v Obchodných podmienkach spoločnosti ZSE Energia, a.s. pre odberateľov elektriny mimo domácnosti (združená dodávka elektriny) (ďalej len „OP“) a v súlade s predpismi na základe uplatnenia regulovaného prístupu k distribučnej sústave a iv) dodržiavať svoje povinnosti v súlade so Zmluvou.

II. Špecifikácia odberného miesta

2.1 Číslo miesta spotreby:	3103046342
2.2 Adresa odberného miesta:	DLHÁ NAD VÁHOM 178, 927 05 DLHÁ NAD VÁHOM
2.3 EIC odberného miesta:	24ZZS30463420009
2.4 Napäťová úroveň:	NN

III. Údaje pre distribučné služby

3.1 Dohodnutá tarifa pre distribúciu elektriny:	C2-X3
3.2 Dohodnutý nčinník cos φ:	0,95 - 1,00
3.3 Maximálna rezervovaná kapacita:	40 A
3.4 Počet fáz:	3 fázy

IV. Údaje pre dodávku elektriny a platobné podmienky

4.1 Tarifný produkt dodávky elektriny:	FirmaSvetlo
4.2 Číslo zmluvného účtu:	6500009140
4.3 Adresa zasielania faktúr – platiteľ:	Obec Dlhá nad Váhom Obecný úrad, DLHÁ NAD VÁHOM 225, 927 01 DLHÁ NAD VÁHOM
4.4 Číslo bankového účtu/kód banky platiteľa:	17324132/0200
IBAN:	
BIC (SWIFT):	SUBASKBX
4.5 Obdobie vystavovania faktúr za spotrebu elektriny: ročne	
4.6 Počet preddavkových platieb:	2
4.7 Spôsob úhrady faktúr:	Prevodný príkaz
4.8 Lehota splatnosti:	14 dní odo dňa vystavenia faktúry
4.9 Predpokladaná ročná spotreba elektriny	21 000,00 kWh/rok

V. Osobitné dojednania

5.1 Odberateľ sa zaväzuje po podpise Zmluvy poskytnúť Dodávateľovi všetku nevyhnutnú súčinnosť v zmysle príslušnej právnej úpravy a Prevádzkového poriadku PDS na to, aby sa odo dňa účinnosti Zmluvy, prípadne odo dňa prvého možného termínu v zmysle príslušných všeobecne záväzných právnych predpisov stal Dodávateľ u príslušného PDS dodávateľom elektriny do OM a/alebo zdržať sa akýchkoľvek úkonov, ktoré

by tomu mohli zabrániť, t.j. napríklad stornovanie vykonania zmeny dodávateľa elektriny u PDS z pôvodného dodávateľa elektriny na Dodávateľa pre OM. Nedodržanie tohto záväzku Odberateľom sa považuje za podstatné porušenie Zmluvy. Ak Odberateľ poruší túto svoju povinnosť, je Dodávateľ oprávnený vyúčtovať a Odberateľ povinný uhradiť Dodávateľovi zmluvnú pokutu vo výške 200,- eur.

VI. Záverečné ustanovenia

6.1 Neoddeliteľnou súčasťou Zmluvy sú nasledujúce prílohy:

Príloha č. 1: OP resp. Obchodné podmienky dodávky elektriny pri poskytovaní univerzálnej služby pre malé podniky spoločnosti ZSE Energia, a.s. (ďalej len „**OPMP**“),

Príloha č. 2: Cenník tarifných produktov dodávky elektriny pre firmy, podnikateľov a organizácie, ktorého súčasťou sú aj obchodné podmienky tarifného produktu resp. Cenník pre tarifné produkty (sadzby) dodávky elektriny pre malé podniky (ďalej len „**Cenník pre malé podniky**“ ďalej spolu len „**prílohy**“). *(OPMP a Cenník pre malé podniky iba v prípade, ak Odberateľ v súlade s ods. 6.3 tohto článku Zmluvy preukáže splnenie podmienok na pridelenie sadzby a ceny za dodávku elektriny malému podniku už pri uzatvorení tejto Zmluvy)*

6.2 Odberateľ vyhlasuje a svojím podpisom Zmluvy potvrdzuje, že prílohy pri podpise Zmluvy obdržal, s prílohami, ktoré sú platné a účinné v čase podpisu Zmluvy sa riadne oboznámil, ich obsahu porozumel, súhlasí s nimi a zaväzuje sa ich dodržiavať. V prípade zmeny príloh postupom uvedeným vo OP sa takto zmenené prílohy stanú záväznými pre ďalší zmluvný vzťah a budú neoddeliteľnou súčasťou Zmluvy v deň, ktorým nadobudnú účinnosť.

6.3 Zmluvné strany sa vzájomne dohodli, že v prípade, ak Odberateľ Dodávateľovi preukáže splnenie podmienok Odberateľa na pridelenie sadzby a ceny za dodávku elektriny malému podniku v súlade s príslušným rozhodnutím Úradu pre reguláciu sieťových odvetví o návrhu ceny za dodávku elektriny malému podniku (ďalej len „**Cenové rozhodnutie**“), bude Dodávateľom Odberateľovi za kalendárny rok, za ktorý splnenie podmienok Odberateľa na pridelenie sadzby a ceny za dodávku elektriny malému podniku Odberateľ preukázal, priznaná sadzba a cena pre dodávku elektriny podľa v tejto Zmluve dohodnutého tarifného produktu dodávky elektriny v súlade s Cenovým rozhodnutím platným a účinným v čase uskutočnenia dodávky elektriny, na ktorú sa priznaná sadzba a cena pre malý podnik vzťahuje a Cenníkom pre malé podniky na príslušný kalendárny rok vydaným v zmysle príslušného Cenového rozhodnutia. V takomto kalendárnom roku sa na zmluvný vzťah založený touto Zmluvou aplikujú OPMP.

6.4 Všetky ostatné vzťahy touto Zmluvou neupravené sa riadia OP, obchodnými podmienkami tarifného produktu, všeobecne záväznými právnymi predpismi v oblasti energetiky a ostatnými príslušnými všeobecne záväznými právnymi predpismi.

6.5 Zmluva sa uzatvára na dobu neurčitú.

Zmluva nadobúda platnosť dňom jej podpisania oboma zmluvnými stranami a účinnosť dňom priradenia OM do bilančnej skupiny Dodávateľa (s výnimkou čl. V., ods. 5.1 Zmluvy). V prípade, ak sa OM pri podpise tejto Zmluvy už v bilančnej skupine Dodávateľa nachádza, termínom účinnosti Zmluvy je deň jej podpisania oboma zmluvnými stranami. Práva a povinnosti zmluvných strán uvedené v čl. V., ods. 5.1 Zmluvy nadobúdajú účinnosť dňom nadobudnutia platnosti tejto Zmluvy.

6.6 Povinnosť Dodávateľa dodávať elektrinu do OM podľa tejto Zmluvy vzniká dňom nadobudnutia účinnosti tejto Zmluvy alebo dňom pripojenia OM Odberateľa do distribučnej sústavy PDS, ak pri priradení do bilančnej skupiny Dodávateľa nebolo OM pripojené do distribučnej sústavy PDS.

6.7 Ak je Odberateľ v zmysle zákona č. 211/2000 Z. z. o slobodnom prístupe k informáciám v platnom znení (ďalej len „**zákon**“) osobou povinnou sprístupňovať informácie, v tomto prípade je podmienkou nadobudnutia účinnosti Zmluvy podľa ods. 6.5 tohto článku Zmluvy jej predchádzajúce zverejnenie spôsobom podľa § 5a zákona.

6.8 Odberateľ podpisom tejto Zmluvy čestne vyhlasuje, že:

- a) má uzatvorenú Zmluvu o pripojení do distribučnej sústavy s PDS (pred uzatvorením Zmluvy je Odberateľ povinný predložiť Dodávateľovi k nahliadnutiu Zmluvu o pripojení, ak o to Dodávateľ požiada);
- b) boli zo strany Odberateľa riadne splnené všetky technické a obchodné podmienky vyžadované PDS definované v zmluve o pripojení odberného miesta Odberateľa do distribučnej sústavy, do ktorého má byť dodávka elektriny na základe Zmluvy zabezpečená (a to až do ich riadneho splnenia),
- c) nemá Odberateľ voči Dodávateľovi neuhradené žiadne peňažné záväzky.

6.9 V prípade nepravdivosti čestného vyhlásenia podľa ods. 6.8 tohto článku Zmluvy je Dodávateľ oprávnený od tejto Zmluvy odstúpiť v súlade s OP.

6.10 Zmluva je vyhotovená v dvoch (2) rovnopisoch, každý s platnosťou originálu. Každá zo zmluvných strán obdrží po jednom rovnopise.

6.11 Zmluvné strany vyhlasujú, že si Zmluvu pred jej podpisom riadne prečítali, jej ustanoveniam porozumeli, Zmluva vyjadruje ich slobodnú a vážnu vôľu, zaväzujú sa ju dobrovoľne plniť a na znak súhlasu s ňou oprávnení zástupcovia zmluvných strán pripájajú svoje vlastnoručné podpisy.

Za Dodávateľa

RENÁTA
Miesto

Ing. Renáta Hužičková
supervizor

Meno, priezvisko, funkcia

Milan Vachan
Customer Service Representative senior

Meno, priezvisko, funkcia

21.5.2014
Dňa

Podpis

Podpis

Za Odberateľa

Igor Krajič
Miesto

Ing. Igor Krajič - splnomocnený

Meno a priezvisko

Meno a priezvisko

21.05.2014
Dňa

Podpis

Podpis

22 -05- 2014

Podanie číslo: Číslo spisu: 234-1/15/14
Prílohy/lísty: Vybavuje:

Zmluva o združenej dodávke elektriny

Číslo Zmluvy: **9406768378**
 Číslo obchodného partnera: **5100012885**
 Číslo miesta spotreby: **3103046344**

Dodávateľ:
ZSE Energia, a. s. Čulenova 6, 816 47 Bratislava

IČO: 36 677 281
 DIČ: 2022249295
 IČ DPH: SK 2022249295

Zapísaný v OR OS BA1, odd. Sa, vložka č. 3978/B
 Držiteľ povolenia na dodávku elektriny vydaného ÚRSO
 č.: 2007E0254

Zastúpený: na základe plnomocenstva spoločnosťou
 Západoslovenská energetika, a.s.
 Čulenova 6, 816 47 Bratislava

IČO: 35 823 551
 Zapísaná v OR OS BA 1, oddiel Sa, vložka Č. 2852/B

Zastúpený osobami oprávnenými konať a podpisovať
 vo veciach Zmluvy:

Ing. Renáta Hužičková
 supervízor

Milan Vachan
 Customer Service Representative senior

Bankové spojenie: Tatra banka, a. s.
 Č. účtu/kód banky: 2649000047/1100
 IBAN: SK72 1100 0000 0026 4900 0047
 BIC (SWIFT): TATRSKBX

Doručovacia adresa: P.O.BOX 325, 810 00 Bratislava 1
Kontakt: 0850 111 555, kontakt@zse.sk

Ďalej len „Dodávateľ“

Odberateľ:
Obec Dlhá nad Váhom Obecný úrad
 Dlhá nad Váhom 225, 927 05 Dlhá nad Váhom

Zapísaný v štatistickom registri SR Štatistický úrad
 Slovenskej republiky

IČO: 00305901
 DIČ: 2021024005
 IČ DPH:

V zastúpení:
 MVDr. PAVOL TÓTH

Zastúpený osobami oprávnenými konať a podpisovať
 vo veciach Zmluvy:

Ing. Igor Krajčí - splnomocnený

Bankové spojenie: Všeobecná úverová banka, a. s.
 Č. účtu/kód banky: 17324132/0200
 IBAN:
 BIC (SWIFT): SUBASKBX

Ďalej len „Odberateľ“

Dodávateľ a Odberateľ spoločne ako „**zmluvné strany**“ a každý z nich samostatne ako „**zmluvná strana**“

uzatvárajú podľa všeobecne záväzných platných právnych predpisov a platných právnych predpisov pre podnikanie
 v energetických odvetviach túto Zmluvu o združenej dodávke elektriny (ďalej len „**Zmluva**“).



I. Predmet Zmluvy

1.1 Predmetom tejto Zmluvy je záväzok Dodávateľa i) dodávať elektrinu do nižšie špecifikovaného odberného miesta Odberateľa (ďalej len „OM“) v dohodnutom množstve, čase a v kvalite garantovanej technickými podmienkami distribučnej sústavy a podľa obchodných podmienok dohodnutého tarifného produktu dodávky elektriny, ii) zabezpečiť pre OM Odberateľa distribúciu elektriny v zmysle Prevádzkového poriadku príslušného prevádzkovateľa distribučnej sústavy (ďalej len „PDS“) a Technických podmienok príslušného PDS a ostatné s tým spojené distribučné služby (ďalej len „distribučné služby“) od PDS a iii) prevziať za Odberateľa zodpovednosť za odchýlku za OM voči zúčtovateľovi odchýlok a záväzok Odberateľa i) odobrať od Dodávateľa elektrinu, ii) riadiť sa obchodnými podmienkami dohodnutého tarifného produktu dodávky elektriny, iii) riadne a včas zaplatiť Dodávateľovi za dodávku elektriny a za distribučné služby dohodnuté ceny podľa podmienok uvedených v Zmluve, v Obchodných podmienkach spoločnosti ZSE Energia, a.s. pre odberateľov elektriny mimo domácnosti (združená dodávka elektriny) (ďalej len „OP“) a v súlade s predpismi na základe uplatnenia regulovaného prístupu k distribučnej sústave a iv) dodržiavať svoje povinnosti v súlade so Zmluvou.

II. Špecifikácia odberného miesta

2.1 Číslo miesta spotreby:	3103046344
2.2 Adresa odberného miesta:	DLHÁ NAD VÁHOM 409, 927 05 DLHÁ NAD VÁHOM
2.3 EIC odberného miesta:	24ZZS3046344001Y
2.4 Napäťová úroveň:	NN

III. Údaje pre distribučné služby

3.1 Dohodnutá tarifa pre distribúciu elektriny:	C2-X3
3.2 Dohodnutý účinník cos φ:	0,95 - 1,00
3.3 Maximálna rezervovaná kapacita:	16 A
3.4 Počet fáz:	3 fázy

IV. Údaje pre dodávku elektriny a platobné podmienky

4.1 Tarifný produkt dodávky elektriny:	FirmaJednotarif
4.2 Číslo zmluvného účtu:	6500009140
4.3 Adresa zasielania faktúr – platiteľ:	Obec Dlhá nad Váhom Obecný úrad, DLHÁ NAD VÁHOM 225, 927 01 DLHÁ NAD VÁHOM
4.4 Číslo bankového účtu/kód banky platiteľa:	17324132/0200
IBAN:	
BIC (SWIFT):	SUBASKBX
4.5 Obdobie vystavovania faktúr za spotrebu elektriny: ročne	
4.6 Počet preddavkových platieb:	2
4.7 Spôsob úhrady faktúr:	Prevodný príkaz
4.8 Lehota splatnosti:	14 dní odo dňa vystavenia faktúry
4.9 Predpokladaná ročná spotreba elektriny	461,00 kWh/rok

V. Osobitné dojednania

5.1 Odberateľ sa zaväzuje po podpise Zmluvy poskytnúť Dodávateľovi všetku nevyhnutnú súčinnosť v zmysle príslušnej právnej úpravy a Prevádzkového poriadku PDS na to, aby sa odo dňa účinnosti Zmluvy, prípadne odo dňa prvého možného termínu v zmysle príslušných všeobecne záväzných právnych predpisov stal Dodávateľ u príslušného PDS dodávateľom elektriny do OM a/alebo zdržať sa akýchkoľvek úkonov, ktoré

by tomu mohli zabrániť, t.j. napríklad stornovanie vykonania zmeny dodávateľa elektriny u PDS z pôvodného dodávateľa elektriny na Dodávateľa pre OM. Nedodržanie tohto záväzku Odberateľom sa považuje za podstatné porušenie Zmluvy. Ak Odberateľ poruší túto svoju povinnosť, je Dodávateľ oprávnený vyúčtovať a Odberateľ povinný uhradiť Dodávateľovi zmluvnú pokutu vo výške 200,- eur.

VI. Záverečné ustanovenia

6.1 Neoddeliteľnou súčasťou Zmluvy sú nasledujúce prílohy:

Príloha č. 1: OP resp. Obchodné podmienky dodávky elektriny pri poskytovaní univerzálnej služby pre malé podniky spoločnosti ZSE Energia, a.s. (ďalej len „**OPMP**“),

Príloha č. 2: Cenník tarifných produktov dodávky elektriny pre firmy, podnikateľov a organizácie, ktorého súčasťou sú aj obchodné podmienky tarifného produktu resp. Cenník pre tarifné produkty (sadzby) dodávky elektriny pre malé podniky (ďalej len „**Cenník pre malé podniky**“ ďalej spolu len „**prílohy**“). *(OPMP a Cenník pre malé podniky iba v prípade, ak Odberateľ v súlade s ods. 6.3 tohto článku Zmluvy preukáže splnenie podmienok na pridelenie sadzby a ceny za dodávku elektriny malému podniku už pri uzatvorení tejto Zmluvy)*

6.2 Odberateľ vyhlasuje a svojím podpisom Zmluvy potvrdzuje, že prílohy pri podpise Zmluvy obdržal, s prílohami, ktoré sú platné a účinné v čase podpisu Zmluvy sa riadne oboznámil, ich obsahu porozumel, súhlasí s nimi a zaväzuje sa ich dodržiavať. V prípade zmeny príloh postupom uvedeným vo OP sa takto zmenené prílohy stanú záväznými pre ďalší zmluvný vzťah a budú neoddeliteľnou súčasťou Zmluvy v deň, ktorým nadobudnú účinnosť.

6.3 Zmluvné strany sa vzájomne dohodli, že v prípade, ak Odberateľ Dodávateľovi preukáže splnenie podmienok Odberateľa na pridelenie sadzby a ceny za dodávku elektriny malému podniku v súlade s príslušným rozhodnutím Úradu pre reguláciu sieťových odvetví o návrhu ceny za dodávku elektriny malému podniku (ďalej len „**Cenové rozhodnutie**“), bude Dodávateľom Odberateľovi za kalendárny rok, za ktorý splnenie podmienok Odberateľa na pridelenie sadzby a ceny za dodávku elektriny malému podniku Odberateľ preukázal, priznaná sadzba a cena pre dodávku elektriny podľa v tejto Zmluve dohodnutého tarifného produktu dodávky elektriny v súlade s Cenovým rozhodnutím platným a účinným v čase uskutočnenia dodávky elektriny, na ktorú sa priznaná sadzba a cena pre malý podnik vzťahuje a Cenníkom pre malé podniky na príslušný kalendárny rok vydaným v zmysle príslušného Cenového rozhodnutia. V takomto kalendárnom roku sa na zmluvný vzťah založený touto Zmluvou aplikujú OPMP.

6.4 Všetky ostatné vzťahy touto Zmluvou neupravené sa riadia OP, obchodnými podmienkami tarifného produktu, všeobecne záväznými právnymi predpismi v oblasti energetiky a ostatnými príslušnými všeobecne záväznými právnymi predpismi.

6.5 Zmluva sa uzatvára na dobu neurčitú.

Zmluva nadobúda platnosť dňom jej podpísania oboma zmluvnými stranami a účinnosť dňom priradenia OM do bilančnej skupiny Dodávateľa (s výnimkou čl. V., ods. 5.1 Zmluvy). V prípade, ak sa OM pri podpise tejto Zmluvy už v bilančnej skupine Dodávateľa nachádza, termínom účinnosti Zmluvy je deň jej podpísania oboma zmluvnými stranami. Práva a povinnosti zmluvných strán uvedené v čl. V., ods. 5.1 Zmluvy nadobúdajú účinnosť dňom nadobudnutia platnosti tejto Zmluvy.

6.6 Povinnosť Dodávateľa dodávať elektrinu do OM podľa tejto Zmluvy vzniká dňom nadobudnutia účinnosti tejto Zmluvy alebo dňom pripojenia OM Odberateľa do distribučnej sústavy PDS, ak pri priradení do bilančnej skupiny Dodávateľa nebolo OM pripojené do distribučnej sústavy PDS.

6.7 Ak je Odberateľ v zmysle zákona č. 211/2000 Z. z. o slobodnom prístupe k informáciám v platnom znení (ďalej len „**zákon**“) osobou povinnou sprístupňovať informácie, v tomto prípade je podmienkou nadobudnutia účinnosti Zmluvy podľa ods. 6.5 tohto článku Zmluvy jej predchádzajúce zverejnenie spôsobom podľa § 5a zákona.

6.8 Odberateľ podpisom tejto Zmluvy čestne vyhlasuje, že:

- a) má uzatvorenú Zmluvu o pripojení do distribučnej sústavy s PDS (pred uzatvorením Zmluvy je Odberateľ povinný predložiť Dodávateľovi k nahliadnutiu Zmluvu o pripojení, ak o to Dodávateľ požiada);
- b) boli zo strany Odberateľa riadne splnené všetky technické a obchodné podmienky vyžadované PDS definované v zmluve o pripojení odberného miesta Odberateľa do distribučnej sústavy, do ktorého má byť dodávka elektriny na základe Zmluvy zabezpečená (a to až do ich riadneho splnenia),
- c) nemá Odberateľ voči Dodávateľovi neuhradené žiadne peňažné záväzky.

6.9 V prípade nepravdivosti čestného vyhlásenia podľa ods. 6.8 tohto článku Zmluvy je Dodávateľ oprávnený od tejto Zmluvy odstúpiť v súlade s OP.

6.10 Zmluva je vyhotovená v dvoch (2) rovnopisoch, každý s platnosťou originálu. Každá zo zmluvných strán obdrží po jednom rovnopise.

6.11 Zmluvné strany vyhlasujú, že si Zmluvu pred jej podpisom riadne prečítali, jej ustanoveniam porozumeli, Zmluva vyjadruje ich slobodnú a vážnu vôľu, zaväzujú sa ju dobrovoľne plniť a na znak súhlasu s ňou oprávnení zástupcovia zmluvných strán pripájajú svoje vlastnoručné podpisy.

Za Dodávateľa

TRN A47
Miesto

Ing. Renáta Hužicková
supervízor

Meno, priezvisko, funkcia

Milan Vachan

Customer Service Representative senior

Meno, priezvisko, funkcia

21.5.2016
Dňa

Podpis

Podpis

Za Odberateľa

Trnava
Miesto

Ing. Igor Krajčí - splnomocnený

Meno a priezvisko

Meno a priezvisko

2014.21.05
Dňa

Podpis

Podpis

Obecný úrad v Dlhej nad Váhom	
22 -05- 2014	
Podacie číslo:	Číslo spisu: 237-2/2014
Prílohy/listy:	Vybavuje:

Zmluva o združenej dodávke elektriny

Číslo Zmluvy: **9406769121**
Číslo obchodného partnera: **5100012885**
Číslo miesta spotreby: **3103054676**

Dodávateľ:
ZSE Energia, a. s. Čulenova 6, 816 47 Bratislava

IČO: 36 677 281
DIČ: 2022249295
IČ DPH: SK 2022249295

Zapísaný v OR OS BA I, odd. Sa, vložka č. 3978/B
Držiteľ povolenia na dodávku elektriny vydaného ÚRSO
č.: 2007E0254

Zastúpený: na základe plnomocenstva spoločnosťou
Západoslovenská energetika, a.s.
Čulenova 6, 816 47 Bratislava
IČO: 35 823 551
Zapísaná v OR OS BA I, oddiel Sa, vložka Č. 2852/B

Zastúpený osobami oprávnenými konať a podpisovať
vo veciach Zmluvy:

Ing. Renáta Hužičková
supervízor

Milan Vachun
Customer Service Representative senior

Bankové spojenie: Tatra banka, a. s.
Č. účtu/kód banky: 2649000047/1100
IBAN: SK72 1100 0000 0026 4900 0047
BIC (SWIFT): TATRSKBX

Doručovacia adresa: P.O.BOX 325, 810 00 Bratislava 1
Kontakt: 0850 111 555, kontakt@zse.sk

Ďalej len „Dodávateľ“

Odberateľ:
Obec Dlhá nad Váhom Obecný úrad
Dlhá nad Váhom 225, 927 05 Dlhá nad Váhom

Zapísaný v štatistickom registri SR Štatistický úrad
Slovenskej republiky

IČO: 00305901
DIČ: 2021024005
IČ DPH:

V zastúpení:
MVDr. PAVOL TÓTH

Zastúpený osobami oprávnenými konať a podpisovať
vo veciach Zmluvy:

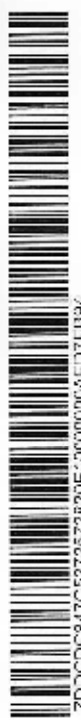
Ing. Igor Krajčí - splnomocnený

Bankové spojenie: Všeobecná úverová banka, a. s.
Č. účtu/kód banky: 17324132/0200
IBAN:
BIC (SWIFT): SUBASKBX

Ďalej len „Odberateľ“

Dodávateľ a Odberateľ spoločne ako „**zmluvné strany**“ a každý z nich samostatne ako „**zmluvná strana**“

uzatvárajú podľa všeobecne záväzných platných právnych predpisov a platných právnych predpisov pre podnikanie
v energetických odvetviach túto Zmluvu o združenej dodávke elektriny (ďalej len „**Zmluva**“).



I. Predmet Zmluvy

1.1 Predmetom tejto Zmluvy je záväzok Dodávateľa i) dodávať elektrinu do nižšie špecifikovaného odberného miesta Odberateľa (ďalej len „OM“) v dohodnutom množstve, čase a v kvalite garantovanej technickými podmienkami distribučnej sústavy a podľa obchodných podmienok dohodnutého tarifného produktu dodávky elektriny, ii) zabezpečiť pre OM Odberateľa distribúciu elektriny v zmysle Prevádzkového poriadku príslušného prevádzkovateľa distribučnej sústavy (ďalej len „PDS“) a Technických podmienok príslušného PDS a ostatné s tým spojené distribučné služby (ďalej len „distribučné služby“) od PDS a iii) prevziať za Odberateľa zodpovednosť za odchýlku za OM voči zúčtovateľovi odchýlok a záväzok Odberateľa i) odobrať od Dodávateľa elektrinu, ii) riadiť sa obchodnými podmienkami dohodnutého tarifného produktu dodávky elektriny, iii) riadne a včas zaplatiť Dodávateľovi za dodávku elektriny a za distribučné služby dohodnuté ceny podľa podmienok uvedených v Zmluve, v Obchodných podmienkach spoločnosti ZSE Energia, a.s. pre odberateľov elektriny mimo domácnosti (združená dodávka elektriny) (ďalej len „OP“) a v súlade s predpismi na základe uplatnenia regulovaného prístupu k distribučnej sústave a iv) dodržiavať svoje povinnosti v súlade so Zmluvou.

II. Špecifikácia odberného miesta

2.1 Číslo miesta potreby:	3103054676
2.2 Adresa odberného miesta:	DLHÁ NAD VÁHOM 53, 927 05 DLHÁ NAD VÁHOM
2.3 EIC odberného miesta:	24ZZS3054676000V
2.4 Napäťová úroveň:	NN

III. Údaje pre distribučné služby

3.1 Dohodnutá tarifa pre distribúciu elektriny:	C2-X3
3.2 Dohodnutý účinník $\cos \varphi$:	0,95 - 1,00
3.3 Maximálna rezervovaná kapacita:	25 A
3.4 Počet fáz:	1 fáza

IV. Údaje pre dodávku elektriny a platobné podmienky

4.1 Tarifný produkt dodávky elektriny:	FirmaJednotarif
4.2 Číslo zmluvného účtu:	6500009140
4.3 Adresa zasielania faktúr – platiteľ:	Obec Dlhá nad Váhom Obecný úrad, DLHÁ NAD VÁHOM 225, 927 01 DLHÁ NAD VÁHOM
4.4 Číslo bankového účtu/kód banky platiteľa:	17324132/0200
IBAN:	
BIC (SWIFT):	SUBASKBX
4.5 Obdobie vystavovania faktúr za spotrebu elektriny: ročne	
4.6 Počet preddavkových platieb:	2
4.7 Spôsob úhrady faktúr:	Prevodný príkaz
4.8 Lehota splatnosti:	14 dni odo dňa vystavenia faktúry
4.9 Predpokladaná ročná spotreba elektriny	5 000,00 kWh/rok

V. Osobitné dojednania

5.1 Odberateľ sa zaväzuje po podpise Zmluvy poskytnúť Dodávateľovi všetku nevyhnutnú súčinnosť v zmysle príslušnej právnej úpravy a Prevádzkového poriadku PDS na to, aby sa odo dňa účinnosti Zmluvy, prípadne odo dňa prvého možného termínu v zmysle príslušných všeobecne záväzných právnych predpisov stal Dodávateľ u príslušného PDS dodávateľom elektriny do OM a/alebo zdržať sa akýchkoľvek úkonov, ktoré

by tomu mohli zabrániť, t.j. napríklad stornovanie vykonania zmeny dodávateľa elektriny u PDS z pôvodného dodávateľa elektriny na Dodávateľa pre OM. Nedodržanie tohto záväzku Odberateľom sa považuje za podstatné porušenie Zmluvy. Ak Odberateľ poruší túto svoju povinnosť, je Dodávateľ oprávnený vyúčtovať a Odberateľ povinný uhradiť Dodávateľovi zmluvnú pokutu vo výške 200,- eur.

VI. Záverečné ustanovenia

6.1 Neoddeliteľnou súčasťou Zmluvy sú nasledujúce prílohy:

Príloha č. 1: OP resp. Obchodné podmienky dodávky elektriny pri poskytovaní univerzálnej služby pre malé podniky spoločnosti ZSE Energia, a.s. (ďalej len „**OPMP**“),

Príloha č. 2: Cenník tarifných produktov dodávky elektriny pre firmy, podnikateľov a organizácie, ktorého súčasťou sú aj obchodné podmienky tarifného produktu resp. Cenník pre tarifné produkty (sadzby) dodávky elektriny pre malé podniky (ďalej len „**Cenník pre malé podniky**“ ďalej spolu len „**prílohy**“). *(OPMP a Cenník pre malé podniky iba v prípade, ak Odberateľ v súlade s ods. 6.3 tohto článku Zmluvy preukáže splnenie podmienok na pridelenie sadzby a ceny za dodávku elektriny malému podniku už pri uzatvorení tejto Zmluvy)*

6.2 Odberateľ vyhlasuje a svojím podpisom Zmluvy potvrdzuje, že prílohy pri podpise Zmluvy obdržal, s prílohami, ktoré sú platné a účinné v čase podpisu Zmluvy sa riadne oboznámil, ich obsahu porozumel, súhlasí s nimi a zaväzuje sa ich dodržiavať. V prípade zmeny príloh postupom uvedeným vo OP sa takto zmenené prílohy stanú záväznými pre ďalší zmluvný vzťah a budú neoddeliteľnou súčasťou Zmluvy v deň, ktorým nadobudnú účinnosť.

6.3 Zmluvné strany sa vzájomne dohodli, že v prípade, ak Odberateľ Dodávateľovi preukáže splnenie podmienok Odberateľa na pridelenie sadzby a ceny za dodávku elektriny malému podniku v súlade s príslušným rozhodnutím Úradu pre reguláciu sieťových odvetví o návrhu ceny za dodávku elektriny malému podniku (ďalej len „**Cenové rozhodnutie**“), bude Dodávateľom Odberateľovi za kalendárny rok, za ktorý splnenie podmienok Odberateľa na pridelenie sadzby a ceny za dodávku elektriny malému podniku Odberateľ preukázal, priznaná sadzba a cena pre dodávku elektriny podľa v tejto Zmluve dohodnutého tarifného produktu dodávky elektriny v súlade s Cenovým rozhodnutím platným a účinným v čase uskutočnenia dodávky elektriny, na ktorú sa priznaná sadzba a cena pre malý podnik vzťahuje a Cenníkom pre malé podniky na príslušný kalendárny rok vydaným v zmysle príslušného Cenového rozhodnutia. V takomto kalendárnom roku sa na zmluvný vzťah založený touto Zmluvou aplikujú OPMP.

6.4 Všetky ostatné vzťahy touto Zmluvou neupravené sa riadia OP, obchodnými podmienkami tarifného produktu, všeobecne záväznými právnymi predpismi v oblasti energetiky a ostatnými príslušnými všeobecne záväznými právnymi predpismi.

6.5 Zmluva sa uzatvára na dobu neurčitú.

Zmluva nadobúda platnosť dňom jej podpisania oboma zmluvnými stranami a účinnosť dňom priradenia OM do bilančnej skupiny Dodávateľa (s výnimkou čl. V., ods. 5.1 Zmluvy). V prípade, ak sa OM pri podpise tejto Zmluvy už v bilančnej skupine Dodávateľa nachádza, termínom účinnosti Zmluvy je deň jej podpisania oboma zmluvnými stranami. Práva a povinnosti zmluvných strán uvedené v čl. V., ods. 5.1 Zmluvy nadobúdajú účinnosť dňom nadobudnutia platnosti tejto Zmluvy.

6.6 Povinnosť Dodávateľa dodávať elektrinu do OM podľa tejto Zmluvy vzniká dňom nadobudnutia účinnosti tejto Zmluvy alebo dňom pripojenia OM Odberateľa do distribučnej sústavy PDS, ak pri priradení do bilančnej skupiny Dodávateľa nebolo OM pripojené do distribučnej sústavy PDS.

6.7 Ak je Odberateľ v zmysle zákona č. 211/2000 Z. z. o slobodnom prístupe k informáciám v platnom znení (ďalej len „**zákon**“) osobou povinnou sprístupňovať informácie, v tomto prípade je podmienkou nadobudnutia účinnosti Zmluvy podľa ods. 6.5 tohto článku Zmluvy jej predchádzajúce zverejnenie spôsobom podľa § 5a zákona.

6.8 Odberateľ podpísalom tejto Zmluvy čestne vyhlasuje, že:

- a) má uzatvorenú Zmluvu o pripojení do distribučnej sústavy s PDS (pred uzatvorením Zmluvy je Odberateľ povinný predložiť Dodávateľovi k nahliadnutiu Zmluvu o pripojení, ak o to Dodávateľ požiada);
- b) boli zo strany Odberateľa riadne splnené všetky technické a obchodné podmienky vyžadované PDS definované v zmluve o pripojení odberného miesta Odberateľa do distribučnej sústavy, do ktorého má byť dodávka elektriny na základe Zmluvy zabezpečená (a to až do ich riadneho splnenia),
- c) nemá Odberateľ voči Dodávateľovi neuhradené žiadne peňažné záväzky.

6.9 V prípade nepravdivosti čestného vyhlásenia podľa ods. 6.8 tohto článku Zmluvy je Dodávateľ oprávnený od tejto Zmluvy odstúpiť v súlade s OP.

6.10 Zmluva je vyhotovená v dvoch (2) rovnopisoch, každý s platnosťou originálu. Každá zo zmluvných strán obdrží po jednom rovnopise.

6.11 Zmluvné strany vyhlasujú, že si Zmluvu pred jej podpísalom riadne prečítali, jej ustanoveniam porozumeli, Zmluva vyjadruje ich slobodnú a vážnu vôľu, zaväzujú sa ju dobrovoľne plniť a na znak súhlasu s ňou oprávnení zástupcovia zmluvných strán pripájajú svoje vlastnoručné podpisy.

Za Dodávateľa

TRA ALA 21.5.2014
Miesto Dňa
Ing. Renáta Hužičková
supervízor
Meno, priezvisko, funkcia
Milan Vachan
Customer Service Representative senior
Meno, priezvisko, funkcia

Podpis

Podpis

Za Odberateľa

Turecek 21.05.2014
Miesto Dňa
Ing. Igor Krajčí - splnomocnený
Meno a priezvisko
Podpis
Meno a priezvisko
Podpis

22 -05- 2014

Podacie číslo:

Číslo spisu: 22-05/2014

Prílohy/listy:

Vybavuje:

Zmluva o združenej dodávke elektriny

Číslo Zmluvy: 9406768372

Číslo obchodného partnera: 5100012885

Číslo miesta spotreby: 3103046343

Dodávateľ:
ZSE Energia, a. s. Čulenova 6, 816 47 BratislavaIČO: 36 677 281
DIČ: 2022249295
IČ DPH: SK 2022249295Zapísaný v OR OS BA1, odd. Sa, vložka č. 3978/B
Držiteľ povolenia na dodávku elektriny vydaného ÚRSO
č.: 2007E0254**Zastúpený:** na základe plnomocenstva spoločnosťou
Západoslovenská energetika, a.s.
Čulenova 6, 816 47 Bratislava
IČO: 35 823 551

Zapísaná v OR OS BA 1, oddiel Sa, vložka č. 2852/B

Zastúpený osobami oprávnenými konať a podpisovať
vo veciach Zmluvy:Ing. Renáta Hužičková
supervízorMilan Vachan
Customer Service Representative senior**Bankové spojenie:** Tatra banka, a. s.
Č. účtu/kód banky: 2649000047/1100
IBAN: SK72 1100 0000 0026 4900 0047
BIC (SWIFT): TATRSKBX**Doručovacia adresa:** P.O.BOX 325, 810 00 Bratislava 1
Kontakt: 0850 111 555, kontakt@zse.sk

Ďalej len „Dodávateľ“

Odberateľ:
Obec Dlhá nad Váhom Obecný úrad
Dlhá nad Váhom 225, 927 05 Dlhá nad VáhomZapísaný v štatistickom registri SR Štatistický úrad
Slovenskej republikyIČO: 00305901
DIČ: 2021024005
IČ DPH:**V zastúpení:**
MVDr. PAVOL TÓTHZastúpený osobami oprávnenými konať a podpisovať
vo veciach Zmluvy:

Ing. Igor Krajčí - splnomocnený

Bankové spojenie: Všeobecná úverová banka, a. s.
Č. účtu/kód banky: 17324132/0200
IBAN:
BIC (SWIFT): SUBASKBX

Ďalej len „Odberateľ“

Dodávateľ a Odberateľ spoločne ako „zmluvné strany“ a každý z nich samostatne ako „zmluvná strana“

uzatvárajú podľa všeobecne záväzných platných právnych predpisov a platných právnych predpisov pre podnikanie
v energetických odvetviach túto Zmluvu o združenej dodávke elektriny (ďalej len „Zmluva“).

I. Predmet Zmluvy

1.1 Predmetom tejto Zmluvy je záväzok Dodávateľa i) dodávať elektrinu do nižšie špecifikovaného odberného miesta Odberateľa (ďalej len „OM“) v dohodnutom množstve, čase a v kvalite garantovanej technickými podmienkami distribučnej sústavy a podľa obchodných podmienok dohodnutého tarifyného produktu dodávky elektriny, ii) zabezpečiť pre OM Odberateľa distribúciu elektriny v zmysle Prevádzkového poriadku príslušného prevádzkovateľa distribučnej sústavy (ďalej len „PDS“) a Technických podmienok príslušného PDS a ostatné s tým spojené distribučné služby (ďalej len „distribučné služby“) od PDS a iii) prevziať za Odberateľa zodpovednosť za odchýlku za OM voči zúčtovateľovi odchýlok a záväzok Odberateľa i) odobrať od Dodávateľa elektrinu, ii) riadiť sa obchodnými podmienkami dohodnutého tarifyného produktu dodávky elektriny, iii) riadne a včas zaplatiť Dodávateľovi za dodávku elektriny a za distribučné služby dohodnuté ceny podľa podmienok uvedených v Zmluve, v Obchodných podmienkach spoločnosti ZSE Energia, a.s. pre odberateľov elektriny mimo domácnosti (združená dodávka elektriny) (ďalej len „OP“) a v súlade s predpismi na základe uplatnenia regulovaného prístupu k distribučnej sústave a iv) dodržiavať svoje povinnosti v súlade so Zmluvou.

II. Špecifikácia odberného miesta

2.1 Číslo miesta spotrechy:	3103046343
2.2 Adresa odberného miesta:	DLHÁ NAD VÁHOM 358, 927 05 DLHÁ NAD VÁHOM
2.3 LIC odberného miesta:	24ZZS30463430004
2.4 Napät'ová úroveň:	NN

III. Údaje pre distribučné služby

3.1 Dohodnutá tarifa pre distribúciu elektriny:	C2-X3
3.2 Dohodnutý účinník cos φ:	0,95 - 1,00
3.3 Maximálna rezervovaná kapacita:	33 A
3.4 Počet fáz:	3 fázy

IV. Údaje pre dodávku elektriny a platobné podmienky

4.1 Tarifný produkt dodávky elektriny:	FirmaSverlo
4.2 Číslo zmluvného účtu:	6500009140
4.3 Adresa zasielania faktúr – platiťel:	Obec Dlhá nad Váhom Obecný úrad, DLHÁ NAD VÁHOM 225, 927 01 DLHÁ NAD VÁHOM
4.4 Číslo bankového účtu/kód banky platiťela:	17324132/0200
IBAN:	
BIC (SWIFT):	SUBASKBX
4.5 Obdobie vystavovania faktúr za spotrebu elektriny: ročne	
4.6 Počet preddavkových platieb:	2
4.7 Spôsob úhrady faktúr:	Prevodný príkaz
4.8 Lehota splatnosti:	14 dní odo dňa vystavenia faktúry
4.9 Predpokladaná ročná spotreba elektriny	18 000,00 kWh/rok

V. Osobitné dojednania

5.1 Odberateľ sa zaväzuje po podpise Zmluvy poskytnúť Dodávateľovi všetku nevyhnutnú súčinnosť v zmysle príslušnej právnej úpravy a Prevádzkového poriadku PDS na to, aby sa odo dňa účinnosti Zmluvy, prípadne odo dňa prvého možného termínu v zmysle príslušných všeobecne záväzných právnych predpisov stal Dodávateľ u príslušného PDS dodávateľom elektriny do OM a/alebo zdržať sa akýchkoľvek úkonov, ktoré

by tomu mohli zabrániť, t.j. napríklad stornovanie vykonania zmeny dodávateľa elektriny u PDS z pôvodného dodávateľa elektriny na Dodávateľa pre OM. Nedodržanie tohto záväzku Odberateľom sa považuje za podstatné porušenie Zmluvy. Ak Odberateľ poruší túto svoju povinnosť, je Dodávateľ oprávnený vyúčtovať a Odberateľ povinný uhradiť Dodávateľovi zmluvnú pokutu vo výške 200,- eur.

VI. Záverečné ustanovenia

6.1 Neoddeliteľnou súčasťou Zmluvy sú nasledujúce prílohy:

Príloha č. 1: OP resp. Obchodné podmienky dodávky elektriny pri poskytovaní univerzálnej služby pre malé podniky spoločnosti ZSE Energia, a.s. (ďalej len „**OPMP**“),

Príloha č. 2: Cenník tarifných produktov dodávky elektriny pre firmy, podnikateľov a organizácie, ktorého súčasťou sú aj obchodné podmienky tarifného produktu resp. Cenník pre tarifné produkty (sadzby) dodávky elektriny pre malé podniky (ďalej len „**Cenník pre malé podniky**“ ďalej spolu len „**prílohy**“). *(OPMP a Cenník pre malé podniky iba v prípade, ak Odberateľ v súlade s ods. 6.3 tohto článku Zmluvy preukáže splnenie podmienok na pridelenie sadzby a ceny za dodávku elektriny malému podniku už pri uzatvorení tejto Zmluvy)*

6.2 Odberateľ vyhlasuje a svojím podpisom Zmluvy potvrdzuje, že prílohy pri podpise Zmluvy obdržal, s prílohami, ktoré sú platné a účinné v čase podpisu Zmluvy sa riadne oboznámil, ich obsahu porozumel, súhlasí s nimi a zaväzuje sa ich dodržiavať. V prípade zmeny príloh postupom uvedeným vo OP sa takto zmenené prílohy stanú záväznými pre ďalší zmluvný vzťah a budú neoddeliteľnou súčasťou Zmluvy v deň, ktorým nadobudnú účinnosť.

6.3 Zmluvné strany sa vzájomne dohodli, že v prípade, ak Odberateľ Dodávateľovi preukáže splnenie podmienok Odberateľa na pridelenie sadzby a ceny za dodávku elektriny malému podniku v súlade s príslušným rozhodnutím Úradu pre reguláciu sieťových odvetví o návrhu ceny za dodávku elektriny malému podniku (ďalej len „**Cenové rozhodnutie**“), bude Dodávateľom Odberateľovi za kalendárny rok, za ktorý splnenie podmienok Odberateľa na pridelenie sadzby a ceny za dodávku elektriny malému podniku Odberateľ preukázal, priznaná sadzba a cena pre dodávku elektriny podľa v tejto Zmluve dohodnutého tarifného produktu dodávky elektriny v súlade s Cenovým rozhodnutím platným a účinným v čase uskutočnenia dodávky elektriny, na ktorú sa priznaná sadzba a cena pre malý podnik vzťahuje a Cenníkom pre malé podniky na príslušný kalendárny rok vydaným v zmysle príslušného Cenového rozhodnutia. V takomto kalendárnom roku sa na zmluvný vzťah založený touto Zmluvou aplikujú OPMP.

6.4 Všetky ostatné vzťahy touto Zmluvou neupravené sa riadia OP, obchodnými podmienkami tarifného produktu, všeobecne záväznými právnymi predpismi v oblasti energetiky a ostatnými príslušnými všeobecne záväznými právnymi predpismi.

6.5 Zmluva sa uzatvára na dobu neurčitú.

Zmluva nadobúda platnosť dňom jej podpisania oboma zmluvnými stranami a účinnosť dňom priradenia OM do bilančnej skupiny Dodávateľa (s výnimkou čl. V., ods. 5.1 Zmluvy). V prípade, ak sa OM pri podpise tejto Zmluvy už v bilančnej skupine Dodávateľa nachádza, termínom účinnosti Zmluvy je deň jej podpisania oboma zmluvnými stranami. Práva a povinnosti zmluvných strán uvedené v čl. V., ods. 5.1 Zmluvy nadobúdajú účinnosť dňom nadobudnutia platnosti tejto Zmluvy.

6.6 Povinnosť Dodávateľa dodávať elektrinu do OM podľa tejto Zmluvy vzniká dňom nadobudnutia účinnosti tejto Zmluvy alebo dňom pripojenia OM Odberateľa do distribučnej sústavy PDS, ak pri priradení do bilančnej skupiny Dodávateľa nebolo OM pripojené do distribučnej sústavy PDS.

6.7 Ak je Odberateľ v zmysle zákona č. 211/2000 Z. z. o slobodnom prístupe k informáciám v platnom znení (ďalej len „**zákon**“) osobou povinnou sprístupňovať informácie, v tomto prípade je podmienkou nadobudnutia účinnosti Zmluvy podľa ods. 6.5 tohto článku Zmluvy jej predchádzajúce zverejnenie spôsobom podľa § 5a zákona.

6.8 Odberateľ podpísalom tejto Zmluvy čestne vyhlasuje, že:

- a) má uzatvorenú Zmluvu o pripojení do distribučnej sústavy s PDS (pred uzatvorením Zmluvy je Odberateľ povinný predložiť Dodávateľovi k nahliadnutiu Zmluvu o pripojení, ak o to Dodávateľ požiada);
- b) boli zo strany Odberateľa riadne splnené všetky technické a obchodné podmienky vyžadované PDS definované v zmluve o pripojení odberného miesta Odberateľa do distribučnej sústavy, do ktorého má byť dodávka elektriny na základe Zmluvy zabezpečená (a to až do ich riadneho splnenia),
- c) nemá Odberateľ voči Dodávateľovi neuhradené žiadne peňažné záväzky.

6.9 V prípade nepravdivosti čestného vyhlásenia podľa ods. 6.8 tohto článku Zmluvy je Dodávateľ oprávnený od tejto Zmluvy odstúpiť v súlade s OP.

6.10 Zmluva je vyhotovená v dvoch (2) rovnopisoch, každý s platnosťou originálu. Každá zo zmluvných strán obdrží po jednom rovnopise.

6.11 Zmluvné strany vyhlasujú, že si Zmluvu pred jej podpísalom riadne prečítali, jej ustanoveniam porozumeli, Zmluva vyjadruje ich slobodnú a vážnu vôľu, zaväzujú sa ju dobrovoľne plniť a na znak súhlasu s ňou oprávnení zástupcovia zmluvných strán pripájajú svoje vlastnoručné podpisy.

Za Dodávateľa

RENÁTA
Miesto

Ing. Renáta Ilužičková
supervízor

Meno, priezvisko, funkcia

Milan Vachan
Customer Service Representative senior
Meno, priezvisko, funkcia

21.5.2014
Dňa

Podpis

Podpis

Za Odberateľa

Igor Krajči
Miesto

Ing. Igor Krajči - splnomocnený

Meno a priezvisko

Meno a priezvisko

21.05.2014
Dňa

Podpis

Podpis